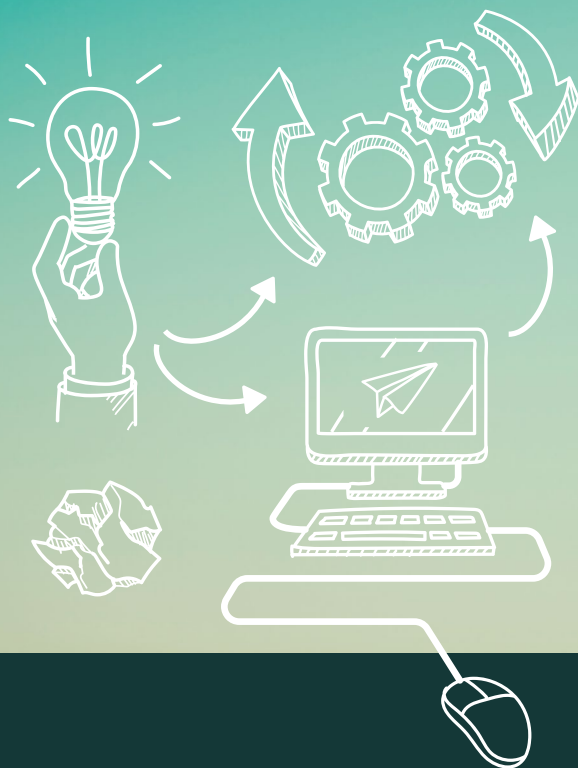


E RAUM FIR KREATIVITÉIT

— un espace créatif —



Create | Design | Make | Code





De Makerspace, dat ass:

E Raum wou Jonker kënnen
hir digital Projeten selwer ëmsetzen

Dat passend Equipment
mat professioneller Uleedung

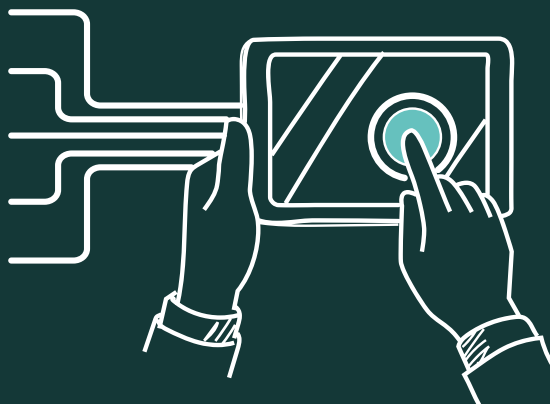
Eng Bréck an d'Welt vun de Start-Ups

Le Makerspace, c'est :

un espace qui permet aux jeunes de
réaliser eux-mêmes leurs projets numériques

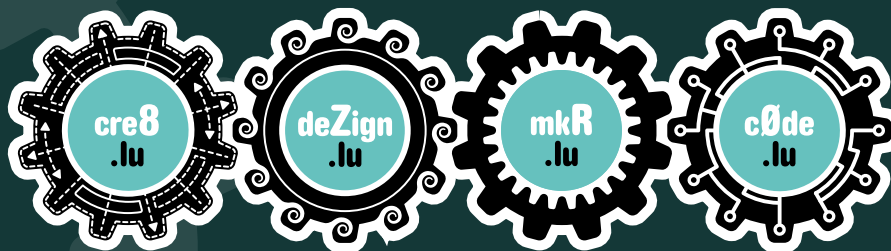
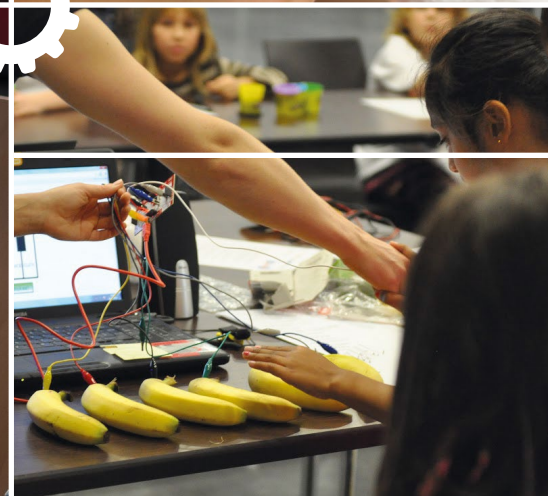
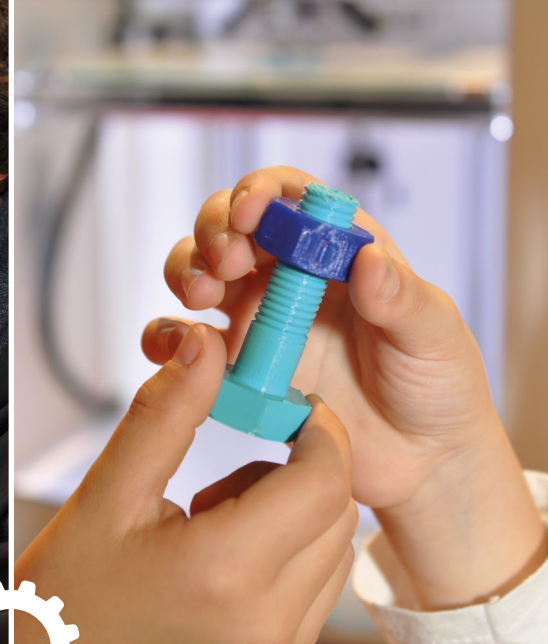
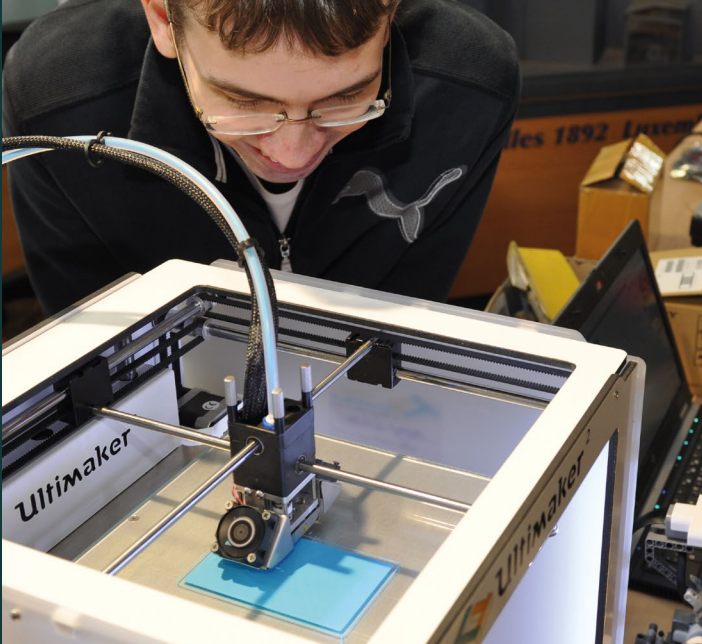
un équipement adapté
avec instructions professionnelles

un lien vers l'univers des startups



Déi nei Technologië bidden onendlech vill
Méiglechkeeten. Entdeck wéi's du dat Potenzial
kanns notze fir deng Iddiën ëmzesetzen. Selwer
aktiv ginn a gestalten, dat ass d'Devise vum
Makerspace.

Les nouvelles technologies proposent des
opportunités illimitées. Découvre comment
profiter de ces potentiels pour réaliser tes idées.
Devenir soi-même actif et créer est le mot d'ordre
du Makerspace.





Fir jiddereen eppes dobäi

- **Schnupperatelierë fir Gruppen:** Fundamental, Secondaire, Maisons Relais, Jugendhaiser,...
- **Regelméisseg Atelierë** fir interesséiert Kanner a Jonker
- **Weiderbildung a Berodung** fir Personal a Bénévoler aus dem Kanner- a Jugendberäich



Am Makerspace ass jidderee wëllkomm, dee sech fir e kreativen Ëmgang mat den neien Technologien interesséiert, oder einfach emol wëll „eraschnupperen“.

Makerspaces sinn no baussen hinn op. Dat heescht, wann si innerhalb vun engem Lycée organiséiert sinn, däerfe si vu Jugendleche besicht ginn, déi net Schüler an deem Gebai sinn.

Pour tous les goûts

- **Ateliers d'initiation pour groupes :** primaire, secondaire, Maisons Relais, Maisons des Jeunes,...
- **Ateliers réguliers** pour enfants et jeunes intéressés
- **Formation et conseil** pour le personnel et les bénévoles du domaine de l'enfance et de la jeunesse

Toute personne qui s'intéresse à l'utilisation créative des nouvelles technologies ou qui souhaite découvrir l'univers de la création numérique est la bienvenue au Makerspace.

Les Makerspaces sont ouverts à tous. S'ils sont organisés au sein d'un lycée, ils peuvent être fréquentés par des jeunes qui ne sont pas inscrits dans cet établissement.

Nei Medien an nei Technologïe gewannen ëmmer méi u Bedeitung, souwuel an der Fräizäit wéi och an der Berufswelt. Emsou méi wichteg ass et, des Kompetenzen an den Entrepreneursgeesch bei deene Jonken ze fördern an hir Talenter z'ënnerstëtzen.

Les nouveaux médias et les nouvelles technologies deviennent de plus en plus importants, tant dans le travail que les loisirs. Il est donc essentiel d'encourager le développement de ces compétences ainsi que l'esprit entrepreneurial des jeunes et de soutenir leurs talents.



Geet net? Gëtt et net!

- **Interdisziplinär:** Am Makerspace treffen sech déi ënnerschiddlechst Disziplinnen a schaafen zesammen eppes Neits
- **De Jonken am Zentrum:** Mat de Methode vun der non-formaler Bildung gi Kompetenzen am Beräich vun den neien Technologïe gefördert.

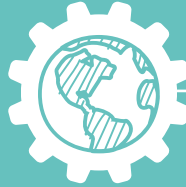
Rien n'est impossible !

- **Interdisciplinaire :** le Makerspace est un lieu où se rencontrent diverses disciplines pour créer ensemble de nouvelles choses.
- **Le jeune au cœur de l'action :** la méthode de la formation non formelle permet de favoriser le développement des compétences dans le secteur des nouvelles technologies.



Vernetzung

- Am ganze Land gëtt et e **Reseau vun edukative Makerspaces**, jeweils mat engem eegene Schwéierpunkt
- Am Forum **Geesseknäppchen** schléit d'Häerz vun dësem Reseau
- De Makerspace-Mouvement ass eng **weltwäit Bewegung**, mat där Lëtzebuerg vernetzt ass



Réseau

- Le pays dispose d'un **réseau de Makerspaces éducatifs** avec chacun son thème spécifique
- Le forum **Geesseknäppchen** est l'espace fédérateur de ce réseau
- Le mouvement Makerspace est un **mouvement mondial** auquel le Luxembourg est relié



Kontakt · Contact

www.bee-creative.lu · info@bee-creative.lu

BEE CREATIVE ass eng Initiative vum Ministère fir Erziéung, Kanner a Jugend.
D'Koordinatioun maachen de SCRIPT an den SNJ zesummen.
D'Lëscht vun de Partner a Schoule fannt Dir op bee-creative.lu

BEE CREATIVE est une initiative du Ministère de l'Education nationale, de l'Enfance et de la Jeunesse. La coordination est assurée par le SCRIPT et le SNJ.
Retrouvez la liste des partenaires et écoles sur bee-creative.lu



LE GOUVERNEMENT
DU GRAND-DUCHÉ DE LUXEMBOURG
Ministère de l'Education nationale,
de l'Enfance et de la Jeunesse
Service de coordination de la recherche
et de l'innovation pédagogiques
et technologiques



Service National
de la Jeunesse



Digital
Lëtzebuerg